



spier®  
FAHRZEUGWERK

UNTERNEHMEN  
PRODUKTE  
ZUKUNFT

// Leidenschaft für Aufbauten



WERK 1

WERK 3

WERK 2

Das Unternehmen SPIER  
mit seinen Werken 1, 2 und 3

Fahrgestellunabhängig und tonnageklassenüber-  
greifend – wir halten die passende Aufbaulösung bereit.



**” Wie gut ein Nutzfahrzeug wirklich ist, zeigt sich häufig erst nach Jahren. Wir stehen für Nachhaltigkeit und Qualität. Denn wir als Familienunternehmen denken in Generationen.**

Jürgen Spier  
Geschäftsführender Gesellschafter

## LEIDENSCHAFT - MADE BY SPIER

### // Leidenschaft für Aufbauten

Seit 1872 treibt SPIER das Morgen mit Verantwortung für Produkte, Mitarbeiter, Geschäftspartner und Umwelt voran. Um die stetig steigende Gütermenge von A nach B zu transportieren, werden jeden Tag effiziente, zukunftsfähige und nachhaltige Transportlösungen gebraucht – das ist unser Auftrag. Bekannte und große Unternehmen setzen auf unsere Produkte – unter anderem die größten Logistikkonzerne und eine der renommiertesten Marken der Welt.

Als mittelständisches Familienunternehmen in der vierten Generation und Nutzfahrzeug-Spezialanbieter für Aufbauten, Ausbauten und Anhänger sind wir als Vollsortimentler im Markt etabliert. Wir bieten ein vielfältiges Produktportfolio in den Bereichen Verteilerfahrzeuge, Koffer- und Planenaufbauten, temperaturgeführte Aufbauten, Wechselsysteme, Anhänger und Sattelanhänger.

Mit unseren ca. 377 (Durchschnitt im Jahr 2019) Mitarbeitern am Standort in Steinheim (Westfalen) schaffen wir Transportlösungen vom leichtesten Transporter bis zum schweren LKW. Mit unserer Leidenschaft für Aufbauten wollen wir Trends setzen – das treibt uns an.



#### UNTERNEHMEN

LEIDENSCHAFT - MADE BY SPIER	2-3
MENSCHEN - WIR BEI SPIER	4-5
WERTE - MADE BY SPIER	6-7

#### PRODUKTE - MADE BY SPIER

KOFFERAUFBAUTEN	8-9
KÜHLAUFBAUTEN	10-11
INTEGRALAUFBAUTEN	12-13
PLANENAUFBAUTEN	14-17
WECHSELSYSTEME	18-21
SATTELANHÄNGER	22-23

#### ZUKUNFT

INNOVATIONEN - CREATED BY SPIER	24-25
VISIONEN - FUTURE THINKING BY SPIER	26-27

Handwerkliches Knowhow, optimierte Arbeitsprozesse sowie moderne Produktionsanlagen kennzeichnen das SPIER Fahrzeugwerk.



Aus Tradition innovativ sind sowohl die SPIER Produkte als auch die modernen Firmengebäude am zentralen Standort im nordrhein-westfälischen Steinheim.



# MENSCHEN - WIR BEI SPIER



## I Unser größtes Potenzial

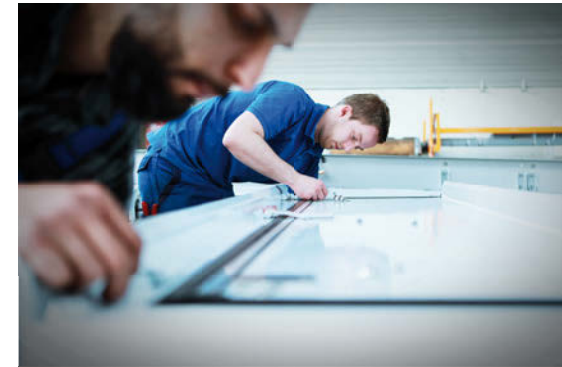
Nur ein attraktiver Arbeitgeber kann heute kontinuierlich erfolgreich sein. Dauerhafter Erfolg ist immer das Ergebnis von kontinuierlichem Einsatz engagierter Menschen. Das Unternehmen SPIER schätzt sich glücklich, eine Mitarbeiterschaft aus solch engagierten Menschen zu haben.

Das menschliche Miteinander bildet dabei den Nährboden, um die führende Fachkompetenz beim Entwickeln und Herstellen moderner Transportlösungen in die Praxis zu bringen. SPIER setzt seit jeher auf erstklassige Qualifikation und Entwicklungsmöglichkeiten. Das Ergebnis dieses Ansatzes zeigt sich unter anderem in einer langen durchschnittlichen Betriebszugehörigkeit der Mitarbeiter bei SPIER.

Die Auszubildenden von heute sind die Fachkräfte von morgen: Bei SPIER wird Fachkompetenz gesät, um später qualitativ hochwertige Ergebnisse zu ernten. Aus dieser Überzeugung heraus werden viele engagierte Mitarbeiter ausgebildet und weiter qualifiziert. Menschen, die voll und ganz hinter ihrer Arbeit stehen – mit Herz und Verstand. Das ist unser größtes Potenzial, um auch in Zukunft wettbewerbsfähig zu bleiben. Nur so können wir unserem eigenen hohen Anspruch an unsere Produkte immer wieder gerecht werden. Denn: Viele Unternehmen sind vergleichbar, einzigartig sind nur die Mitarbeiter.









# WERTE - MADE BY SPIER



## WOFÜR STEHT SPIER UND WAS IST DER ANTRIEB, DER UNS BEWEGT?

Nur, wer sich selbst gut einschätzen kann und weiß, wo er hin will, erreicht auch das Ziel. Ohne Ziel und ohne Identität fehlt der Antrieb, um in Bewegung zu bleiben. Das gilt auch für unser Unternehmen. Wir arbeiten seit mehr als hundert Jahren tagtäglich an optimalen Lösungen für vielfältige Kundenanforderungen. Das Ziel ist die Zufriedenheit unserer Kunden. Unsere Identität ebnet dabei den Weg zu diesem Ziel und gibt uns den Antrieb, den wir brauchen. Aber wie sieht diese Identität aus und was sind ihre zentralen Werte?

## INNOVATIONSKRAFT

Innovativität zeigt sich nicht nur anhand von neuen Projekten, die Früchte tragen. Der Ursprung eines innovativen Produktes sind die Menschen im Unternehmen, die sich nicht mit dem Status Quo zufrieden geben. Die SPIER Produkte sind nur das sichtbare Endergebnis, das in Kundenzufriedenheit und Begeisterung für die Marke SPIER mündet. Es ist aber die Schaffenskraft und Innovationskraft der SPIER Mitarbeiter, die Innovationen überhaupt erst in Gang setzt. Das gilt bei der Entwicklung, in der Produktion, beim Verkauf oder im Service. Für wen wir das alles tun? Ganz einfach: für unsere Kunden!

## FAMILIE

„Kollegiales Miteinander“ und „Teamfähigkeit“ sind Begriffe, die in Stellenanzeigen vieler Unternehmen genannt werden. Bei SPIER sind dies keine Phrasen, sondern das Thema FAMILIE wird wirklich groß geschrieben. Wir pflegen einen respektvollen Umgang, gestalten Feedback sachlich und geben uns gegenseitig Unterstützung - denn dies dient als Schlüssel für ein langfristiges Miteinander und für eine ausgezeichnete Arbeit. Das spiegelt sich auch in den Zahlen: Die durchschnittliche Betriebszugehörigkeit von 13 Jahren ist bei SPIER im Vergleich zu vielen anderen Unternehmen hoch.

## ENGAGEMENT

Bewegung entsteht zuerst im Kopf und mündet im konkreten „Tun“. Wenn aus diesem Bewegungsgedanken, aus Verbundenheit zur eigenen Berufung, eine Grundeinstellung wird, entsteht Engagement. Dieser Antrieb gibt nicht nur persönlichen Schub – er wirkt sich auch auf Kollegen, Kunden und Geschäftspartner enorm positiv aus. Das Engagement mündet bei SPIER in Verantwortung gegenüber Kollegen, Kunden und Produkten und in Wissbegierigkeit, Kreativität und im Mut, neue Wege zu gehen.





## WERTE - MADE BY SPIER

### ERFOLG

In den vergangenen Jahrzehnten haben wir ein überdurchschnittliches Mitarbeiterwachstum zu verzeichnen. So hat sich unser Beschäftigtenstand innerhalb der letzten zehn Jahre um insgesamt mehr als 50 Prozent erhöht. Dieser Erfolg ist das Ergebnis zahlreicher Anstrengungen, die wir für unsere Kunden auf uns nehmen. Erfolg beflügelt uns aber auch nicht nur zu reagieren, sondern auch pro-aktiv Risiken einzugehen und zu agieren. Lassen Sie uns etwas bewegen und zusammen erfolgreich sein.

### ANSPRUCH

Damit die stetig steigende Gütermenge von A nach B kommt, werden jeden Tag effiziente, sichere, zukunftsfähige und nachhaltige Transportlösungen gebraucht – das ist unser Auftrag. Dass dieser Auftrag keine leichte Sache, sondern sehr anspruchsvoll ist, versteht sich von selbst. Täglich handeln wir nach dieser Zielsetzung und suchen nach Lösungen, die die Bedürfnisse unserer Kunden erfüllen. Am liebsten sogar Lösungen, die diesen hohen Ansprüchen mehr als gerecht werden.

### ZUKUNFTSORIENTIERUNG

Nur gemeinsam kann die Zukunft optimal gestaltet werden. Wissensweitergabe nimmt bei SPIER einen hohen Stellenwert ein, denn nur wenn man über den Tellerrand hinausschaut, ergeben sich neue Möglichkeiten. Der Großteil der Prozessoptimierungen entsteht im Hause SPIER im operativen Geschäft. Fachwissen und zusammenhängendes Denken sind daher wichtig für uns – wir fördern Weiterbildungswünsche, arbeiten strukturiert und abteilungsübergreifend und generieren damit zusammen einen gewinnbringenden Mehrwert für die Zukunft.

### LEIDENSCHAFT

All dies tun wir aus Leidenschaft, denn nur aus Leidenschaft entstehen außergewöhnliche Ideen. Wir haben Sinn für Vielfalt und Individualität, erkennen Kompetenzen anderer an und honorieren Einfallsreichtum und Kreativität. Diese Leidenschaft für unsere Arbeit und die SPIER Produkte ist der Wert, der uns am meisten antreibt und in Bewegung hält. Sie ist der Schlüssel zu unserer Motivation. Mit unserer Leidenschaft wollen wir Trends setzen und damit für unsere Kunden erfolgreich sein, denn das treibt uns an.

### TRADITIONSBEWUSSTSEIN

Das Unternehmen SPIER wurde im Jahr 1872, kurz vor der Erfindung des Automobils, gegründet. Wir blicken folglich auf eine lange Tradition zurück und denken als Familienunternehmen in Generationen. Wir stehen dafür ein, das über diese Generationen angeeignete Fachwissen an unsere neuen Kollegen weiterzugeben, denn Informationen gewinnen an Wert, wenn man sie teilt. So schaffen wir es, dass unsere Nachwuchskräfte mit dem nötigen Knowhow ausgestattet werden und in ihrer täglichen Arbeit langfristig erfolgreich sind.

### ZIELSTREBIGKEIT

Nur mit Verantwortung und Vertrauen ist es möglich, für jeden einzelnen im Unternehmen Zielsetzungen zu erarbeiten und diese Ziele auch zu erreichen. Lebenslanges Lernen und der letzte Schliff hören nie auf – sie sind die Grundvoraussetzungen für die Liebe zum Detail, die die Qualität der SPIER Produkte ausmachen. Mit Leidenschaft, Spaß und Lernbereitschaft geben wir unseren Mitarbeitern die Möglichkeit, ihre eigene Weiterbildung zu entwickeln und zu gestalten.



► [www.spier.de/jobs](http://www.spier.de/jobs)



► [www.spier.de/xing](http://www.spier.de/xing)



► [www.spier.de/facebook](http://www.spier.de/facebook)



► [www.spier.de/youtube](http://www.spier.de/youtube)

KREIS HÖXTER  
Die Region plus

► [www.xregion.de](http://www.xregion.de)

**spier**<sup>®</sup>  
FAHRZEUGWERK

# KOFFERAUFBAUTEN



SPIER-Dachspoiler



Heckportal mit Rolltor



Heckportal mit Flügeltüren





Einteilige durchgängige Einfassprofile im aeroform-Design reduzieren den Kraftstoffverbrauch.



Heller Laderaum durch transluzentes Dach und optionale Vorderwandverstärkung



Ladungssicherung mit SPIER Zurrmulden und Absperrstangen



Einteiliges Bodenrahmenprofil mit integriertem Paletten-Anfahrerschutz



Einschiebbare Möbelwagentreppe



Drehschemel- oder Zentralachsanhänger mit Athlet Kofferaufbau

## I Vielseitig und effizient

Die SPIER Athlet Familie hat einen guten Namen. „Athlet“ steht für Fahrzeuge mit Standard-Plywood-Aufbau und „Athlet plus!“ für die nutzlastoptimierten Pendants in Sandwich-Bauweise. Die beiden Konzepte verbinden eine hohe Nutzlast mit großem Transportvolumen. Die ideale Lösung für den Transport von Trockenfrachtgütern mit einem Transporter, Lkw oder Anhänger.

Im Jahr 2020 bekam die Athlet-Familie Nachwuchs: Der **SPIER Athlet S** wurde für die speziellen Bedürfnisse der Transporter-Klasse und der City-Logistik entwickelt. Der Kofferaufbau ist nachhaltig gebaut und gleichzeitig flexibel und leicht. Durch den Einsatz modernster Werkstoffe wurde das Aufbaugewicht deutlich reduziert. Gleichzeitig wurde die Flexibilität erhöht. So sind in den Außenrahmen integrierte Airline-Schienen mit Zurrbügeln oder ein kratzunempfindlicher Ladeboden nur einige von vielen praktischen Details.

Die Produktdetails und vielseitigen Ausstattungsvarianten bieten für jede Branche die richtige Lösung. Hohe Wirtschaftlichkeit ist durch die aerodynamische, kraftstoffsparende SPIER aeroform-Bauweise, hohe Stabilität und minimalen Wartungsaufwand gewährleistet. Industrielle Produktionstechniken sowie der Einsatz modernster Klebtechnologie erlauben die Fertigung individueller, preisattraktiver Einzelstücke und ermöglichen gleichzeitig eine Serienfertigung in hohen Stückzahlen.

Weitere Ausstattungsoptionen und Informationen unter:

► [www.spier.de/koffer](http://www.spier.de/koffer)

◀ Verschiedene Bodenvarianten:  
v.l. Siebdruck, Glatt, Kunststoff, Aluminium



# KÜHLAUFBAUTEN



... mit 3-flügeliger Hecktür



... mit 2/3 LBW



... mit Flügeltüren und LBW



... mit abschließender LBW



... mit unterfaltbarer LBW



... mit LBW und Stellklappe





Serienmäßige Ausstattung des Athlet Thermo-Aufbaus mit dem aeroform Profil



Der Athlet Thermo im Windkanal - ausgefeilte Aerodynamik sorgt für geringeren Kraftstoffverbrauch und weniger CO<sub>2</sub>-Emissionen.



Die umlaufende Scheuerleiste schützt die Ware vor Beschädigungen.



Federnder Hecktritt als ergonomischer Einstieg und Rammschutz am Heck



Längs- und Quertrennwände – für unterschiedliche Temperaturzonen kombiniert montierbar.



In der Konstruktions- und Entwicklungsabteilung werden eigene Lösungen entworfen: Hier zum Beispiel ein maßgeschneidertes Home Delivery-Fahrzeugkonzept.

## I Kompetenz für all Ihre temperaturgeführten Transporte

Die SPIER „Athlet Thermo“ Aufbauten und Anhänger für Kühlfahrzeuge sind die hervorragende Lösung für den Transport von temperaturgeführten Gütern. Eine hohe Nutzlast mit großem Transportvolumen wird vereint mit hervorragenden Isoliereigenschaften (ATP) und Hygieneeigenschaften (HACCP). Die Kühlaufbauten von SPIER sind für Fahrgestelle ab 3,5 t bis 26,0 t zGG und für Anhänger erhältlich. Ob Medikamente, Gemüse, Obst, Fleisch oder Tiefkühlware: die umfangreichen Ausstattungsoptionen von SPIER geben für jedes Transportanliegen die richtige Antwort.

Sei es in Bezug auf die gehaltene Temperatur, das einfache Be- und Entladen, die Isoliereigenschaften des Materials oder die dauerhafte Qualität des verwendeten Materials - Sie können sich auf SPIER Kühlaufbauten verlassen. Neben den hervorragenden Isolier- und Hygieneeigenschaften haben Kühlaufbauten von SPIER das besondere Merkmal der aerodynamisch optimierten „aeroform“ Aufbau-Profile. Diese abgerundeten Profile reduzieren den Kraftstoffverbrauch und mindern die Schadstoffemissionen. Der nutzbare Laderaum wird trotz der abgerundeten Profile nicht verringert.

SPIER Aufbauten sind geprüft und zertifiziert. Egal ob statische Druckprüfungen, dynamische Prüfungen, Fahrversuche, Sicherheitsvorschriften nach VDI 2700 und EN 12642, Wirkstoffherstellungsverordnung (AMWHV), Good Distribution Practice (GDP) oder eine Vielzahl möglicher Temperaturprüfungen - Sie erhalten die Sicherheit, dass ihr Fahrzeug allen gesetzlichen Bestimmungen und darüber hinaus Ihren persönlichen Anforderungen und den Anforderungen Ihrer Kunden entspricht.

Weitere Ausstattungsoptionen und Informationen unter:

► [www.spier.de/kuehler](http://www.spier.de/kuehler)



# INTEGRALAUFBAUTEN

## I Ergonomie und Effizienz bis ins kleinste Detail

SPIER Integralaufbauten stehen für Ergonomie, Nutzlast und Bewegungsfreiheit. Dass Nutzfahrzeuge nicht nur dem reinen Nutzen dienen, sondern auch schön sein dürfen, stellen diese ganzheitlichen Fahrzeuglösungen mittels moderner Linienführung und durchdachtem Design eindrucksvoll unter Beweis. Sie schaffen die perfekte Symbiose aus modernem Fahrgestell und innovativem, integriertem Aufbau. Bei der Entwicklung durch die SPIER Ingenieure folgte die Form der Funktion. So entsprechen zum Beispiel die zusätzlichen Glasflächen auf der Beifahrerseite dem Wunsch nach zusätzlicher Sicherheit. Gleichzeitig wurde durch das Fortschreiben der Fahrzeuglinien ein Design-Statement gesetzt.

Bedienerfreundlichkeit steht immer im Vordergrund. Besonders großzügig dimensionierte Schiebetüren vereinfachen den Einstieg und Durchgang zum Laderaum. Das markante Heck der Fahrzeuge trägt mit der praktischen zweiflügeligen Hecktür und dem gefedernten gelenkschonenden Hecktritt zu optimierten Arbeitsabläufen bei. Durch das modulare Fahrzeugkonzept können Sie das Fahrzeug mit vielen Ausstattungsoptionen anreichern. Bei den SPIER Integralfahrzeugen wird nichts dem Zufall überlassen und alles auf Effizienz, Bedienerfreundlichkeit und Nachhaltigkeit getrimmt. SPIER Integralaufbauten sind in Sandwichbauweise mit ca. 14 m<sup>3</sup> bzw. 17 m<sup>3</sup> Ladevolumen (SP45plus/SP60plus) mit Mercedes-Benz Sprinter-Fahrgestell erhältlich. In dieser Bauweise haben diese jeweils ein zulässiges Gesamtgewicht von 3,5 t.

In Aluminiumbauweise sind sie mit ca. 17,8 m<sup>3</sup>, 22 m<sup>3</sup> oder 27,5 m<sup>3</sup> Ladevolumen (SP60/SP80/SP100) und IVECO Daily-Fahrgestell erhältlich. Diese drei Modelle haben jeweils ein zulässiges Gesamtgewicht von 7,2 t. Alles in allem für Sie ein großes PLUS für Sie, das wegweisend in Effizienz, Form und Funktion ist.

Weitere Ausstattungsoptionen und Informationen unter:

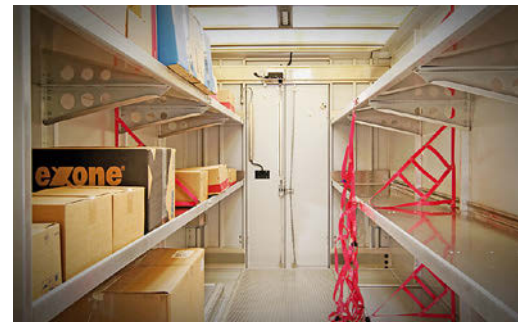
► [www.spier.de/integralaufbauten](http://www.spier.de/integralaufbauten)



Die Integralaufbauten SP45plus und SP60plus folgen der eleganten Linienführung des Mercedes-Benz Sprinter



Strömungsgünstige Dachhaube folgt den Fahrzeuglinien außen und sorgt innen für mehr Ergonomie und Kopffreiheit



Heller Laderaum mit Regalausstattung und Ladungssicherungsnetzen



Markantes Heck des SP60plus mit zweiflügeliger Hecktür, gelenkschonendem Hecktritt und ca. 17 m<sup>3</sup> Laderaumvolumen



SP45plus und SP60plus: Ein Großraumfahrerhaus im Transporter - im wahrsten Sinne des Wortes ein großer Entwicklungsschritt



SP45plus: beifahrerseitige Fensterelemente für eine optimale Verkehrssicherheit





SP45plus: Zusätzliche Glasflächen auf der Beifahrerseite sorgen für mehr Sicherheit.



SP80 mit aufbaubündig zu öffnender zweiflügeliger Hecktür und ergonomischem Einstieg



SP100: 7-Tonner mit seitlicher Schiebetür im Fahrerhaus und ca. 27,5 m<sup>3</sup> Ladevolumen.



# PLANENAUFBAUTEN



Heckportal mit Ladebordwand und Ausstellklappe



Heckportal mit Bordwand und Plane



Zentralachsanhänger mit seitlicher Schiebeplane





Serienmäßiges\* Spitzdach zur Verminderung von Witterungsablagerungen



Verzinkter Außenrahmen für besten Korrosionsschutz



Im Außenrahmen integrierte Zurrbügel zur optimalen Ladungssicherung



Werkzeug- und Aufbewahrungskisten in verschiedenen Größen



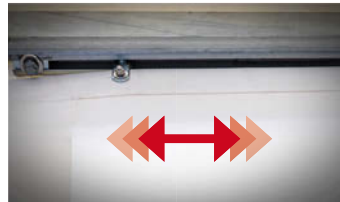
Einstecklatten mit Kombiankerschienen und Absperrbalken



Feuerlöscherhalter



Schnellspanner anstatt Seile



Fast Slide System



Hubwagenhalterung im Boden eingelassen



Im Boden integrierter Ladungssicherungsquerträger

◀ Hintere Runge – Kern des SPIER Pritschensystems

\* Optional ist ein Flachdach mit leichter Steigung weiterhin erhältlich.

## I Kluge Ideen – gelungen kombiniert

Die Anforderungen an Pritschenaufbauten sind vielfältig, ihre Nutzungsmöglichkeiten unbegrenzt. Um der Summe aller dieser Kundenanforderungen gerecht werden zu können, funktioniert dieses SPIER Produkt deshalb nach dem Baukastenprinzip. Aus der Fusion Ihrer Anforderungen und gewünschten Details können Sie sich selbst Ihr vielseitiges und vielfältig einsetzbares SPIER Produkt zusammenstellen

Bei unseren Pritschenaufbauten bis 16 t zGG haben Sie die Wahl. SPIER liefert Pritschenaufbauten mit Vollplane, Plane mit Bordwand, Ladebordwand und Hecktüren. Zu jedem Einsatz gibt es die optimale, flexibel anpassbare Ladungssicherung und Ausrüstung. Höchste Produktqualität wird durch die Feuerverzinkung des Unterbaus, des Planengestells, der Eckrungen sowie des Außenrahmens gewährleistet.

Möglich sind unter anderem seitliche Schiebespannplänen mit Fast Slide System, im Boden integrierte Ladungssicherungsquerträger (diese können in einem Raster nach Wunsch positioniert werden), ein Dach mit Steigung zur Verhinderung von Wasser-, Schnee- und Eisablagerungen u.v.m.

Die SPIER Pritschenaufbauten erhalten Sie für Lkw-Fahrgestelle in unterschiedlichen Gewichtsklassen und für Anhängerfahrgestelle, die im eigenen Werk hergestellt werden.

Weitere Ausstattungsoptionen und Informationen unter:

► [www.spier.de/pritschenaufbauten](http://www.spier.de/pritschenaufbauten)

# PLANENAUFBAUTEN

## I Gut durchdacht

Der Güterverkehr von heute verlangt hoch effiziente und flexible Transportkonzepte. Folglich haben wir für den Curtainsideraufbau ein vielseitig einsetzbares System entwickelt.

Die seitlichen Curtainsider PVC-Spann- und Schiebepflanen lassen sich nach vorn sowie hinten aufschieben. Durch die verschiebbare Mittelrunge ist die Beladung von der Seite somit ein Kinderspiel. Mit der integrierten Ladungssicherung im feuerverzinkten Außenrahmen wird das Ladegut bestens gesichert. Die hervorragende Produktqualität mit verzinkten Bauteilen garantiert eine lange Nutzungsdauer und geringere Reparaturanfälligkeit.

Vielfältige Ausstattungsoptionen sind für die Curtainsider-Aufbauten auf Lkw-Fahrgestellen und Anhänger erhältlich. Sie machen den Curtainsider zu einem flexiblen Nutzfahrzeug.

Weitere Ausstattungsoptionen und Informationen unter:

► [www.spier.de/curtainsider](http://www.spier.de/curtainsider)



Zwei-Achs-Zentralachsanhänger



Schiebeverdeck zur optimalen Beladung von oben



Einstecklatten als Palettenanschlag und im Außenrahmen integrierte Zurrbügel



Curtainsider mit Bordwänden und Verschlusssystem "Quick Slide"



Innenansicht Curtainsider mit festem lichtdurchlässigen Dach und Alu-Einsteckprofil unten als Palettenanschlag



Plane mit Digitaldruck – viel Fläche für Ihre Werbung





Anhänger mit Durchladung



Heckportal mit Flügeltüren



# WECHSELSYSTEME

## I Wechseln mit System

SPIER Wechselbehälter sind erhältlich in normalen und Jumbohöhen mit unterschiedlichsten Ausstattungen für die Aufbauhöhen C 715, C 745 oder C 782. Alle SPIER Wechselbehälter sind nach der DIN-Norm 283 / 284 ausgeführt und aufgrund ihrer Bauart herkömmlichen Stahlwechselkoffern in vielen Punkten überlegen. Ein wirtschaftlicher Gütertransport wird durch das serienmäßig verbaute aeroform Design gewährleistet.

Zusätzliche Optionen, wie Nadelfilzauskleidung, Klapp-Zwischenböden oder unterschiedliche Ladungssicherungssysteme ermöglichen die optimale Konfiguration der Wechselkoffer an die jeweiligen Transportaufgaben.

Weitere Ausstattungsoptionen und Informationen unter:

► [www.spier.de/wechselkoffer](http://www.spier.de/wechselkoffer)



Solide verzinkte Unterbaukonstruktion



Zurrmulden und Nadelfilzauskleidung sichern und schützen das Ladegut.



Flächenbündig eingelassene Zurrmulden als Ladungssicherung



Horizontale Ladungssicherung mit Sperrstangen und Kombiankerschiene



Ausstattung mit Klappböden zur optimalen Nutzung des Ladevolumens



Vertikale Ladungssicherung mit Lochschiene im Boden und unter dem Dach





Heckportal mit Rolltor



Große Möbelwagentreppe,  
abklappbar und abnehmbar

# WECHSELSYSTEME



SPIER Wechselverkehrsanlagen: für unterschiedliche Anforderungen jeweils die optimale Ausstattung.



SPIER Wechselsysteme sind für fast alle Aufnahmehöhen im Wechselverkehr erhältlich.





Wechselverkehrsrahmen in geschraubter feuerverzinkter Modulbauweise mit einfacher Höhenverstellung



Dreistufige Höhenverstellung "Heavy Duty" mit integrierter Einweisführung



Hubschwingen zur stufenlosen Aufnahme von Wechselbehältern



Leichtgängige gasfederunterstützte Höhenverstellung mit Doppelverriegelung für C 745 und C 782-Wechselbehälter



SPIER Wechselrahmen sind – speziell zum sicheren Aufkoffern mit MirrorCams – optional mit SPIER Rückfahrkameras erhältlich.



Einweiswippe mit funktionsorientiertem Design und umgekehrter Federkennlinie

## I Logistische Meisterleistungen im Warenumschlag

Die robusten SPIER Wechselverkehrsrahmen bieten größtmögliche Flexibilität beim Warenumschlag. Das Einsatzgebiet umfasst das Auf- und Abkoffern in unterschiedlichen Abstellhöhen sowie das Umsetzen und den Transport unterschiedlicher Behältergrößen im täglichen Logistikbetrieb.

Alle Anlagen sind in systematisierter Modulbauweise konzipiert. Dies ermöglicht eine hohe Teilegleichheit im gesamten Lieferprogramm und garantiert verlässliche Qualität für unterschiedliche Einsatzmöglichkeiten.

Robuste Tragarme mit genormten Verriegelungselementen sichern die Behälter auf den Rahmen. Ein langfristiger und hochwertiger Korrosionsschutz durch Feuerverzinkung sämtlicher Anbauteile gewährleistet die lange Einsetzbarkeit.

Möglich sind Abstellhöhen von 970 bis 1320 mm und Behälterlängen von C 715 bis C 782.

Weitere Ausstattungsoptionen und Informationen unter:

► [www.spier.de/wechselverkehrsrahmen](http://www.spier.de/wechselverkehrsrahmen)

# SATTELANHÄNGER

## I Die Volumen- und Gewichtsspezialisten

Die universellen SPIER Sattelanhänger werden inklusive Fahrgestell bei SPIER konstruiert und mit modernsten Produktionstechnologien hergestellt. Sie sind als Ein-, Zwei- oder Dreiachs-Versionen mit durchgehend ebenem Boden, in Standard-, Mega- oder in Stufenausführung bis zu 39 t zGG. lieferbar.

Zahlreiche optionale Ausführungsvarianten sowie eine umfangreiche Zubehörpalette ermöglichen es, die individuell gestalteten Transportaufgaben sicher und zuverlässig zu bewältigen.

In der Transportbranche kommt es auf die Flexibilität und die Zuverlässigkeit der eingesetzten Fahrzeuge an. SPIER Sattelanhänger sind für den langfristigen Einsatz konzipiert und bringen Waren und Güter sicher an ihre jeweiligen Bestimmungsorte.

Weitere Ausstattungsoptionen und Informationen unter:

► [www.spier.de/sattelanhänger](http://www.spier.de/sattelanhänger)



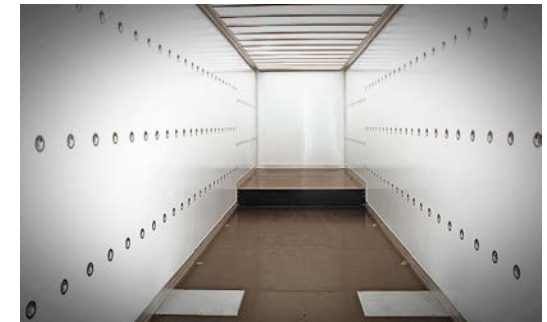
Zwei-Achs-Sattelanhänger mit Flügeltüren und unterfahrbarer Ladebordwand



Drei-Achs-Sattelanhänger mit Flügeltüren



Zwei-Achs-Stufensattelanhänger mit Flügeltüren



Zwei-Achs-Stufensattelanhänger mit einteiligem lichtdurchlässigen Dach und flächenbündig eingelassenen Zurrmulden



Ein-Achs-Sattelanhänger mit Rolltor und unterfahrbarer Ladebordwand



Fahrgestelle für Anhänger und Sattelanhänger werden in der eigenen Produktion gefertigt.





Bodenösen als Ladungssicherung



Heckportal mit Rolltor  
und Doppelstockbeladung



Heckportal mit Flügeltüren





## I Innovation aus Tradition

Wie schafft es ein mittelständischer Aufbau- und Anhängerhersteller, sich über vier Generationen erfolgreich zu entwickeln? Mit einer kontinuierlichen Veränderungsbereitschaft und der Überzeugung, dass Innovationen und Investitionen die Grundlagen für eine erfolgreiche Zukunft bilden.

Wir haben uns seit jeher sowohl mit Verbesserungen der Aerodynamik von Nutzfahrzeugen als auch mit Optimierungen der Nutzlast durch Gewichtseinsparungen befasst. So wurde zum Beispiel 1974 der Dachspoiler für Lkw-Fahrerhäuser, der SPIER Top Spoiler, entwickelt. 1989 folgte das aerodynamische Profilsystem aeroform für Kofferaufbauten. Jüngste Entwicklungen sind der aerodynamische Kühlaufbau Athlet Thermo, ein neues Kofferaufbaukonzept sowie weitere Integralaufbauten.

Unseren Kunden bieten wir Transportlösungen, die ein einfaches sicheres Handling, einen wirtschaftlichen umweltverträglichen Einsatz und eine lange Nutzungsdauer gewährleisten. Mit unserer jahrzehntelangen Erfahrung entwickeln wir unsere Produkte ausschließlich zum Nutzen unserer Kunden.

Mehr erfahren unter:

► [www.spier.de/unternehmen](http://www.spier.de/unternehmen)

2020: Markteinführung des SPIER Athlet S – mit dem neuen Konzept reduzieren wir das Koffer-Eigengewicht und optimieren erneut die Nutzlast.



1974: SPIER Top Spoiler – erster kraftstoffsparender Luftleitkörper für Lkw-Fahrerhäuser



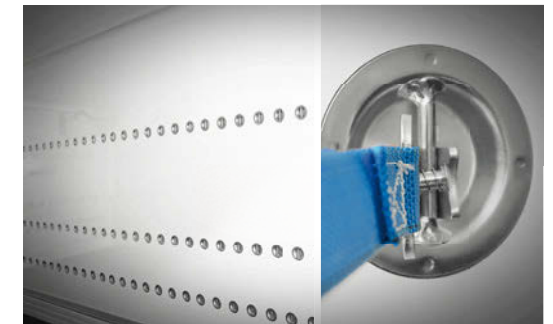
Seit 1976 ist SPIER kompetenter Partner in der Entwicklung und Herstellung von Walk-In-Integralaufbauten für Transporter.



1978: SPIER Top Sleeper



1989: aeroform – Seit über 20 Jahren Einsatz kraftstoffsparender und emissionsreduzierender aeroform-Aufbauprofile



Die flächenbündig eingelassene SPIER Zurrmulde: Ladungssicherung erhöhen und Ladegutbeschädigungen minimieren.





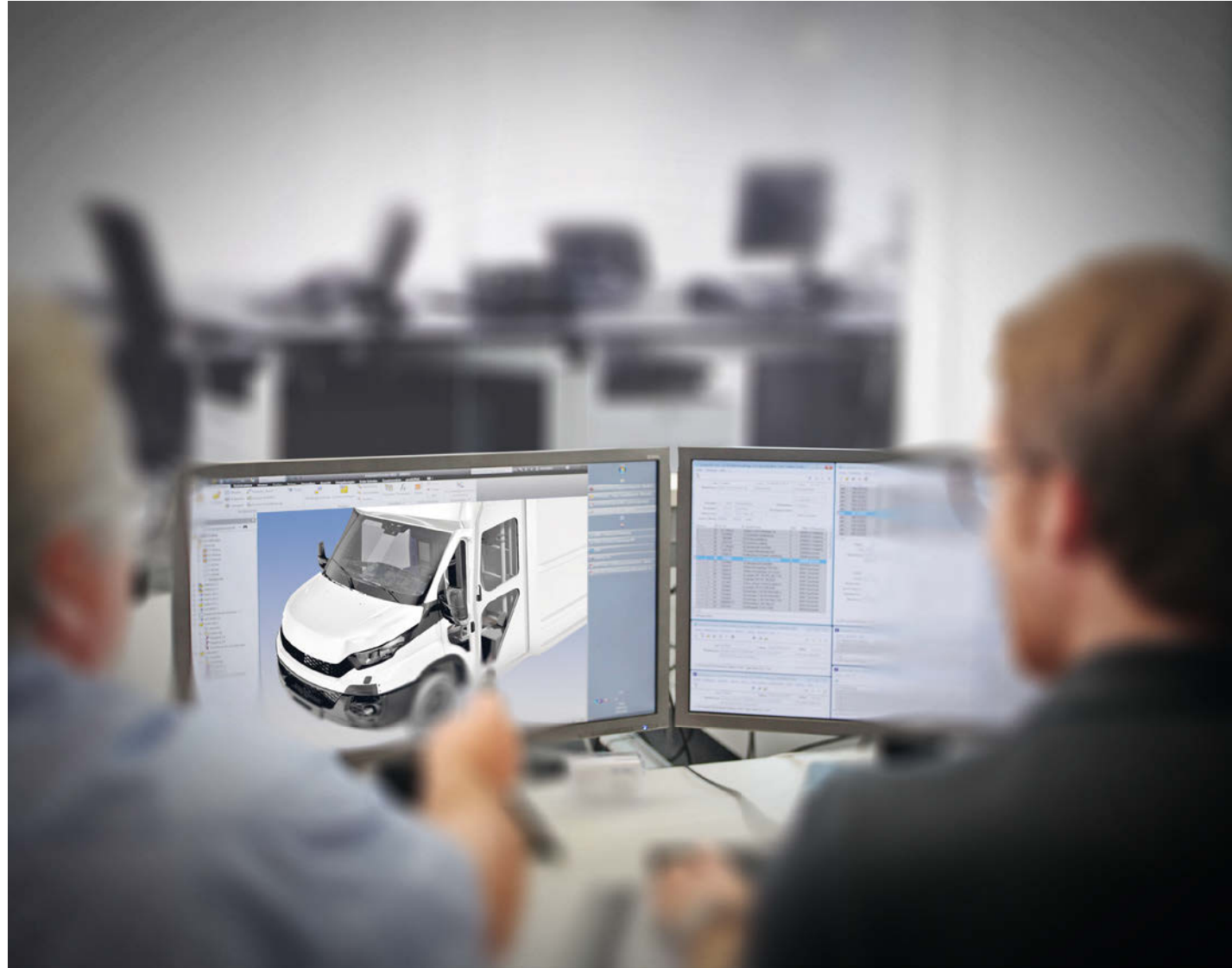
2016 erfolgte die Markteinführung des innovativen SPIER SP80 Paketzustellfahrzeuges auf Basis des IVECO Daily-Fahrgestells.



Aerodynamik und Effizienz müssen SPIER Produkte auch im Windkanal beweisen.



2018: Einführung des wegweisenden SP45plus Integralaufbaus auf Basis des neuen Mercedes-Benz Sprinter Fahrgestells



Unsere Ingenieure und Techniker arbeiten bei der Produktentwicklung eng vernetzt mit Kunden, Fahrgestellherstellern, Lieferanten und den Praktikern aus der Montage zusammen. Größtmögliche Effizienz beim Materialeinsatz, optimaler Nutzen im Alltagsbetrieb sowie ein sehr gutes Preis-/Leistungsverhältnis stehen im Vordergrund. Qualität ist dabei ein Muss!

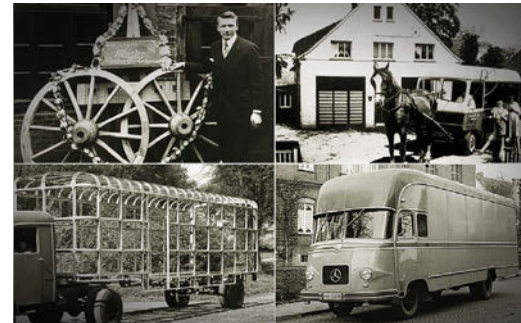


## I Die Zukunft klar im Blick

Mit dem globalen Bevölkerungswachstum nimmt die Mobilität weltweit zu. In den kommenden Jahrzehnten wird auch der Güterverkehr in Deutschland und Europa weiter zunehmen. Zahlreiche Trends wirken auf die Mobilität der Zukunft ein. Dies sind zum Beispiel die fortschreitende Urbanisierung, ein auf ökologische Nachhaltigkeit ausgerichtetes Bewusstsein sowie die steigende Durchdringung nahezu aller Bereiche mit Informations- und Kommunikationstechnologien.

Fahrzeuge werden im Rahmen der digitalen Revolution immer intelligenter. Verschiedene Hersteller arbeiten bereits an teil- beziehungsweise vollautonomen Nutzfahrzeugen. Hochentwickelte Informations- und Assistenzsysteme unterstützen schon heute den Fahrer. Die zunehmende globale Digitalisierung stellt weitere Herausforderungen in der Entwicklung wirtschaftlicher Aufbauten und Anhänger dar. Um den steigenden Herausforderungen im täglichen Warentransport gerecht zu werden, werden aus unserer Überzeugung maßgeschneiderte Lösungen in der Zukunft verstärkt ihren Nutzen zeigen. In der gesamten Abwicklung von der Entwicklung eines Produktes, dessen Produktion bis hin zur Auslieferung, werden Informations- und Kommunikationstechnologien die Arbeitsprozesse in der Verwaltung und Produktion zunehmend schneller und effizienter machen.

Neben hoher Produktqualität, jahrzehntelang erarbeitetem Knowhow und innovativem Denken für individuelle Problemlösungen, nehmen wir als vielseitig aufgestelltes mittelständisches Unternehmen sehr früh die Bedürfnisse des Marktes auf. Wir kreieren auf dieser Basis mit unserer langjährigen Erfahrung zukunftsweisende Transportlösungen.



Im Handwerk verwurzelt: Von der Stellmacherei in 1872 zum modernen Hersteller von Aluminium-Möbeltransportern der 1950er Jahre



Exakt 100 Jahre nach Firmengründung eröffnet das SPIER 1972 seinen neuen Standort im Industriegebiet in Steinheim-Bergheim.



Das Fahrzeugwerk heute in seiner aktuellen Ausbaustufe mit dem im Jahr 2019 neu hinzugewonnenen Werk 3





Für unsere Neuentwicklungen waren in der Vergangenheit die Anregungen unserer Geschäftspartner immer eine wichtige Triebfeder, sodass wir auch in Zukunft auf diesen intensiven Gedankenaustausch mit voller Überzeugung setzen werden.

Die Digitalisierung verändert nicht nur die Produkte, sondern verändert unser privates und berufliches Umfeld. Wir gestalten die Veränderungen aktiv mit. Veränderungsbereitschaft, Experimentierfreude, Risikobewusstsein und Augenmaß für Neues sind Voraussetzungen für einen erfolgreichen Wandel. Hierzu sind Mitarbeiterinnen und Mitarbeiter mit einer qualifizierten Ausbildung und der Fähigkeit und Bereitschaft ein Leben lang dazuzulernen notwendig. Wir fördern und qualifizieren unsere Mitarbeiter damit wir als Unternehmen die Zukunft weiter mitgestalten. Unser Engagement in der Qualifizierung der Mitarbeiter wurde 2018 mit dem Gütesiegel BEST PLACE TO LEARN und 2017 mit dem Titel „Ausbildungsbetrieb des Jahres“ durch den Bundesverband Metall ausgezeichnet. Der Erfolg unseres Unternehmens wird getragen von einer engen und vertrauensvollen Zusammenarbeit zwischen Belegschaft und Unternehmensleitung – getragen von einer Geschäftsphilosophie, in der der Mensch den höchsten Wert darstellt.

Die besondere Leistung der Familie Spier und ihrer Mitarbeiter liegt darin, dass wir durch permanente Innovationen, kundenorientiertes Denken und Handeln und nicht zuletzt durch die Begeisterung für die eigenen, qualitativ hochwertigen Produkte für die Zukunft Vorsorge treffen.

Unser Geschäftsmodell steht für Qualität und setzt mit Erfolg auf langfristige Perspektive, Nachhaltigkeit und verantwortliches Handeln – und dass seit mehr als 148 Jahren.

Sie können sicher sein, dass wir weiterhin moderne und richtungsweisende Fahrzeuglösungen in innovativer SPIER Technologie entwickeln werden.

Mehr erfahren unter:

► [www.spier.de/unternehmen](http://www.spier.de/unternehmen)



SPIER Koffer- und Schiebeflächen-Aufbauten sind nach VDI 2700, EN 12195 Teil 1 und EN 12642 Code XL getestet und zertifiziert. Ein TÜV- oder Dekra-Zertifikat, das Stabilität, Sicherheit und Aufbauqualität beweist, ist auf Wunsch für fast jeden SPIER Aufbau erhältlich.

**spier**<sup>®</sup>  
FAHRZEUGWERK

Schorlemerstr. 1 · D-32839 Steinheim  
Tel. +49 5233 945-0 · info@spier.de



[▶ www.spier.de/social](http://www.spier.de/social)



**SPIER** | DIE DIGITALE PRODUKTAUSSTELLUNG.  
**Neuheiten und Highlights**  
Jetzt digital in 360° erleben. ▼



[▶ www.spier-erleben.de](http://www.spier-erleben.de)