



Abbildungen können Sonderausstattungen enthalten.

## SPIER Kühlaufbauten | Anhänger & Durchladezüge

12,0 t & 18,0 t zGG





## | ATHLET Thermo

zul. Gesamtgewicht:	12.000 & 16.000 kg
Nutzlast:	größtmöglich ausgelegt
Aufbaulänge i.L.:	6.150 – 7.650 mm
Aufbaubreite i.L.:	2.470 – 2.490 mm
Aufbauhöhe i.L.:	in 100 mm-Schritten frei wählbar

## | Ausstattungsoptionen – auf Ihre Wünsche zugeschnitten





## Technische Beschreibung |

### Unterbau

| feuerverzinkt

### Wandelemente

| optimale Isolierung für einen K-Wert von unter 0,4  
| Isolier-Platten in einem Aluminiumrahmen eingefasst  
| Wandstärke seitlich: 60 mm, vorne 100mm  
| umlaufende Scheuerleiste aus Aluminium

### Seitentür

| 1-flügelig, 900 mm breit, mit PVC-Vorhang (wählbar)

### Heckportal

| Edelstahl-Heckrahmen  
| Ladebordwand, Hecktüren und Kältevorhänge frei wählbar

### Dach

| 100 mm Isolier-Platte in Aeroform-Bauweise

### Ladeboden

| frei wählbare Oberfläche, bspw. Kunststoff oder Aluminium in Leiselauf- oder Gerstenkornausführung

### Ladungssicherung

| frei wählbar, horizontal & vertikal

### Innenausstattung

| Ein- und Mehrkammer Technik  
| Längs- oder Quertrennung frei wählbar  
(Ausstattung bitte anfragen)

### Elektrik

| LED-Dachbeleuchtung im Laderaum, Schalter im Fahrerhaus (alternativ mit Bewegungsmelder)  
| Außenbeleuchtung durch werksseitige Schlussleuchten  
| Temperaturschreiber im Fahrerhaus (Typ frei wählbar)

### Kühlaggregat

| frei wählbar (Thermo King, Carrier, Frigoblock, Mitsubishi, usw.)  
| +2°C bis +25°C im pharmazeutischen Bereich  
| -1°C bis -25°C im Tiefkühlbereich  
| +/-0°C bis +25°C im Frischdienstbereich

### Lackierung

| Aufbau im RAL Farbton 9147 Arktikweiß oder 9010 Reinweiß eingefärbt  
| Unterbau lackiert oder verzinkt  
| Edelstahl-Heckrahmen

### Beschriftung

| Kontur-Pflichtmarkierung oder Vollmarkierung

### Zubehör

| Halter für Rück- und Umrissleuchten  
| Rampenanfahrtschutz am Heckrahmen (Ausführung wählbar)

### Fahrzeugabnahme

| TÜV-Abnahme, Tachoprüfung, ATP-Zertifikat, GDP-Zertifizierung, HACCP-Konform

## Ihr Ansprechpartner bei SPIER |



Matthias Schröder

Key Account Manager  
Kühllaufbauten

Tel.: +49 5233 945 124

Mobil: +49 151 55 13 4661

E-Mail: [Matthias.Schroeder@Spier.de](mailto:Matthias.Schroeder@Spier.de)





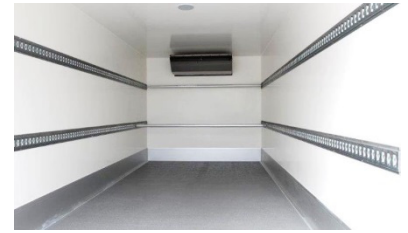
## | Verfügbare Ausstattungsoptionen



| stabiler Edelstahl-Heckrahmen



| flexible Ladungssicherungsmöglichkeiten



| verschiedene Ladebodenvarianten



| individuelle Laderaumgestaltung



| korrosionsresistenter Unterbau



| verschiedene Ladebordwände



| 3D-Spoiler



| Sackkarrenhalterung inkl. Sackkarre



| Feuerlöschkästen



| Rückfahrkamera



| Doppelstockbeladung



| Mehrkammertechnik



| zusätzliche Innenbeleuchtungen



| Zugkombinationen



| Lackierung und Beschriftung



| Roll Buts



| Parkwarn- und Gefahrguttafeln



| Bodenablauf

© SPIER GmbH & Co. Fahrzeugwerk KG 2020 · Nach Redaktionsschluss dieser Druckschrift können sich am Produkt Änderungen ergeben haben. Konstruktions- und Formänderungen sowie Änderungen des Lieferumfangs seitens des Herstellers bleiben während der Lieferzeit vorbehalten. Eine Haftung oder Garantie für die Aktualität, Richtigkeit und Vollständigkeit der zur Verfügung gestellten Informationen und Daten ist ausgeschlossen. Die Abbildungen und Texte können Zubehör und Sonderausstattungen enthalten, die nicht zum Serienmäßigen Lieferumfang gehören. Satz- und Druckfehler sowie Irrtümer vorbehalten!