



Images may include additional options.

SPIER Kühlaufbauten | Temperaturgeführte Transporte

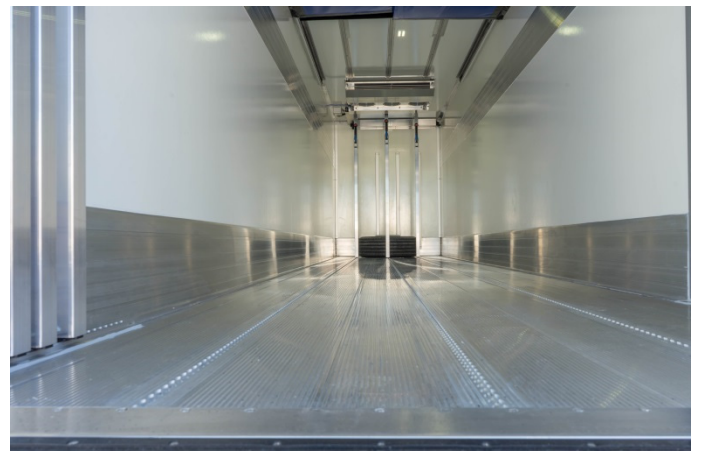
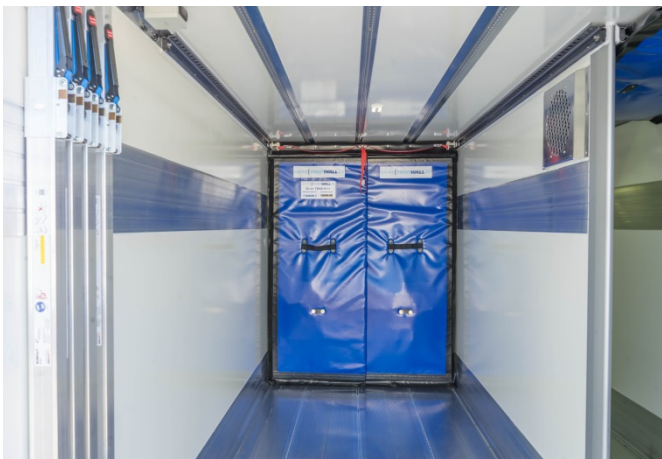
15,0 t – 16,0 t zGG



| ATHLET Thermo

zul. Gesamtgewicht:	15.000 – 16.000 kg
Nutzlast:	größtmöglich ausgelegt
Aufbaulänge i.L.:	6.500 – 7.650 mm
Aufbaubreite i.L.:	2.470 – 2.490 mm
Aufbauhöhe i.L.:	in 100 mm-Schritten frei wählbar

| Ausstattungsoptionen – auf Ihre Wünsche zugeschnitten





Technische Beschreibung |

Unterbau

| feuerverzinkt

Wandelemente

| optimale Isolierung für einen K-Wert von unter 0,4
| Isolier-Platten in einem Aluminiumrahmen eingefasst
| Wandstärke seitlich: 60 mm, vorne 100mm
| umlaufende Scheuerleiste aus Aluminium

Seitentür

| 1-flügelig, 900 mm breit, mit PVC-Vorhang (wählbar)

Heckportal

| Edelstahl-Heckrahmen
| Ladebordwand, Hecktüren und Kältevorhänge frei wählbar

Dach

| 100 mm Isolier-Platte in Aeroform-Bauweise

Ladeboden

| frei wählbare Oberfläche, bspw. Kunststoff oder Aluminium in Leiselauf- oder Gerstenkornausführung

Ladungssicherung

| frei wählbar, horizontal & vertikal

Innenausstattung

| Ein- und Mehrkammer Technik
| Längs- oder Quertrennung frei wählbar
(Ausstattung bitte anfragen)

Elektrik

| LED-Dachbeleuchtung im Laderaum, Schalter im Fahrerhaus (alternativ mit Bewegungsmelder)
| Außenbeleuchtung durch werksseitige Schlussleuchten
| Temperaturschreiber im Fahrerhaus (Typ frei wählbar)

Kühlaggregat

| frei wählbar (Thermo King, Carrier, Frigoblock, Mitsubishi, usw.)
| +2°C bis +25°C im pharmazeutischen Bereich
| -1°C bis -25°C im Tiefkühlbereich
| +/-0°C bis +25°C im Frischdienstbereich

Lackierung

| Aufbau im RAL Farbton 9147 Arktikweiß oder 9010 Reinweiß eingefärbt
| Unterbau lackiert oder verzinkt
| Edelstahl-Heckrahmen

Beschriftung

| Kontur-Pflichtmarkierung oder Vollmarkierung

Zubehör

| Halter für Rück- und Umrissleuchten
| Rampenanfahrtschutz am Heckrahmen (Ausführung wählbar)

Fahrzeugabnahme

| TÜV-Abnahme, Tachoprüfung, ATP-Zertifikat, GDP-Zertifizierung, HACCP-Konform

Ihr Ansprechpartner bei SPIER |



Matthias Schröder

Key Account Manager
Kühllaufbauten

Tel.: +49 5233 945 124

Mobil: +49 151 55 13 4661

E-Mail: Matthias.Schroeder@Spier.de



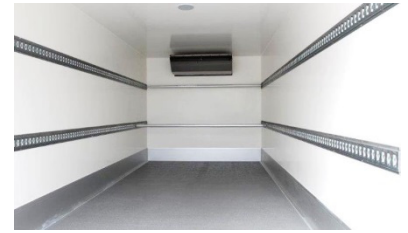
| Verfügbare Ausstattungsoptionen



| stabiler Edelstahl-Heckrahmen



| flexible Ladungssicherungsmöglichkeiten



| verschiedene Ladebodenvarianten



| individuelle Laderaumgestaltung



| korrosionsresistenter Unterbau



| verschiedene Ladebordwände



| 3D-Spoiler



| Sackkarrenhalterung inkl. Sackkarre



| Feuerlöschkästen



| Rückfahrkamera



| Doppelstockbeladung



| Mehrkammertechnik



| zusätzliche Innenbeleuchtungen



| Zugkombinationen



| Lackierung und Beschriftung



| Roll Buts



| Parkwarn- und Gefahrguttafeln



| Bodenablauf

© SPIER GmbH & Co. Fahrzeugwerk KG 2020 · Nach Redaktionsschluss dieser Druckschrift können sich am Produkt Änderungen ergeben haben. Konstruktions- und Formänderungen sowie Änderungen des Lieferumfangs seitens des Herstellers bleiben während der Lieferzeit vorbehalten. Eine Haftung oder Garantie für die Aktualität, Richtigkeit und Vollständigkeit der zur Verfügung gestellten Informationen und Daten ist ausgeschlossen. Die Abbildungen und Texte können Zubehör und Sonderausstattungen enthalten, die nicht zum Serienmäßigen Lieferumfang gehören. Satz- und Druckfehler sowie Irrtümer vorbehalten!